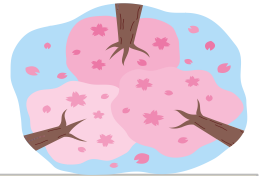


デイサービス便り



❀新田デイにも春がきた〜❀

愛光園の桜が今年も綺麗に咲きました。コロナの影響もありませんでした。お花見を開催しました。テラスにてみんなで乾杯！！桜を眺めながらゆったりとした時間を過ごせました。またレク大会は「昆虫採集大作戦」を行いました。春にでてる昆虫をたくさん捕まえるゲームを行い大変盛り上がりしました。
(新田デイ 高橋)



心地よい日が続いており、桜が続いてお花のラッシュ！次々と花が咲いていく季節です。陽気の良い日には、春の花を眺めながらデイサービスで散歩はいいでしょうか？皆様の来園お待ちしております。在宅事業課 主任 師田 順代



愛光園の桜が今年も綺麗に咲きました

『桜の名所 愛光園』今年も満開の桜が愛光園を包み込みました！例年より早い桜の開花でしたが、満開の時期には天気も良く、久しぶりに外でのお花見を行いました♪ 花吹雪の下、甘酒を飲みながらのお花見は最高でしたね☆ これからもコロナ禍で出来なかった楽しみを少しずつ行っていけるといいですね！
(愛光園デイ 内田)



念願のお花見開催出来ました☆

☆デイ曜日別空き状況です☆

	月	火	水	木	金	土
愛光園デイ	◎	◎	◎	◎	◎	◎
新田デイ	◎	◎	◎	◎	◎	◎

◎空きあり ○少し空きあり △要相談

ご家族の方や興味を持たれた方は、ぜひデイサービスに遊びに来てください！お待ちしております！！

愛光園デイ・新田デイ共に朝の送迎時、利用者様への検温の実施を行っています。発熱(37.3℃以上)や咳・のどの痛み等の症状見られた時には自宅での療養をお願いしています。またご家族様の健康状態の確認も同時に実施させて頂いています。お手数をお掛けしますが、ご理解の程宜しくお願いします。

4月のリハビリ情報です！愛光園デイ、新田デイ共に毎日リハビリ指導員が常駐しています。新しいリハビリも随時計画・実施しています！各種マシンだけでなく、ひとりひとりに合わせた生活リハビリも実施中です！外の風にあたりながらの散歩も気持ちの良いものですよ！皆様の参加をお待ちしています！